

Projekt

z dnia 25 lutego 2025 r.

Zatwierdzony przez

**UCHWAŁA NR
RADY MIEJSKIEJ W PIŃCZOWIE**

z dnia 2025 r.

**w sprawie: wskazania wstępnych miejsc lokalizacji nowych przystanków komunikacyjnych
na terenie Gminy Pińczów**

Na podstawie art. 18 ust. 2 pkt 15, art. 40 ust. 2 pkt 4 ustawy z dnia 8 marca 1990 r. o samorządzie gminnym (Dz. U. z 2024 r., poz. 1465 z późn. zm.), art. 20f pkt 1 ustawy z dnia 21 marca 1985 r. o drogach publicznych (Dz. U. z 2024 r., poz. 320 z późn. zm.), Rada Miejska w Pińczowie uchwala co następuje:

§ 1. Dla zaspokojenia potrzeb mieszkańców wskazuje się wstępną lokalizację nowych przystanków komunikacyjnych na terenie Gminy Pińczów:

- 1) w miejscowości Szczypiec przy drodze powiatowej nr 1661T po stronie prawej oraz lewej na wysokości posesji nr 2 zgodnie załącznikiem nr 1 do niniejszej uchwały.
- 2) w miejscowości Brzeście przy drodze gminnej nr 365069T po stronie prawej i lewej na wysokości posesji nr 104 i 106 zgodnie załącznikiem nr 2 do niniejszej uchwały.
- 3) w miejscowości Brzeście przy drodze powiatowej nr 1661T po stronie prawej oraz lewej na wysokości działki nr 1023 zgodnie załącznikiem nr 3 do niniejszej uchwały.

§ 2. Wykonanie uchwały powierza się Burmistrzowi Miasta i Gminy Pińczów.

§ 3. Uchwała wchodzi w życie z dniem podjęcia.

Przewodniczący Rady
Miejskiej w Pińczowie

Zdzisław Woźniak



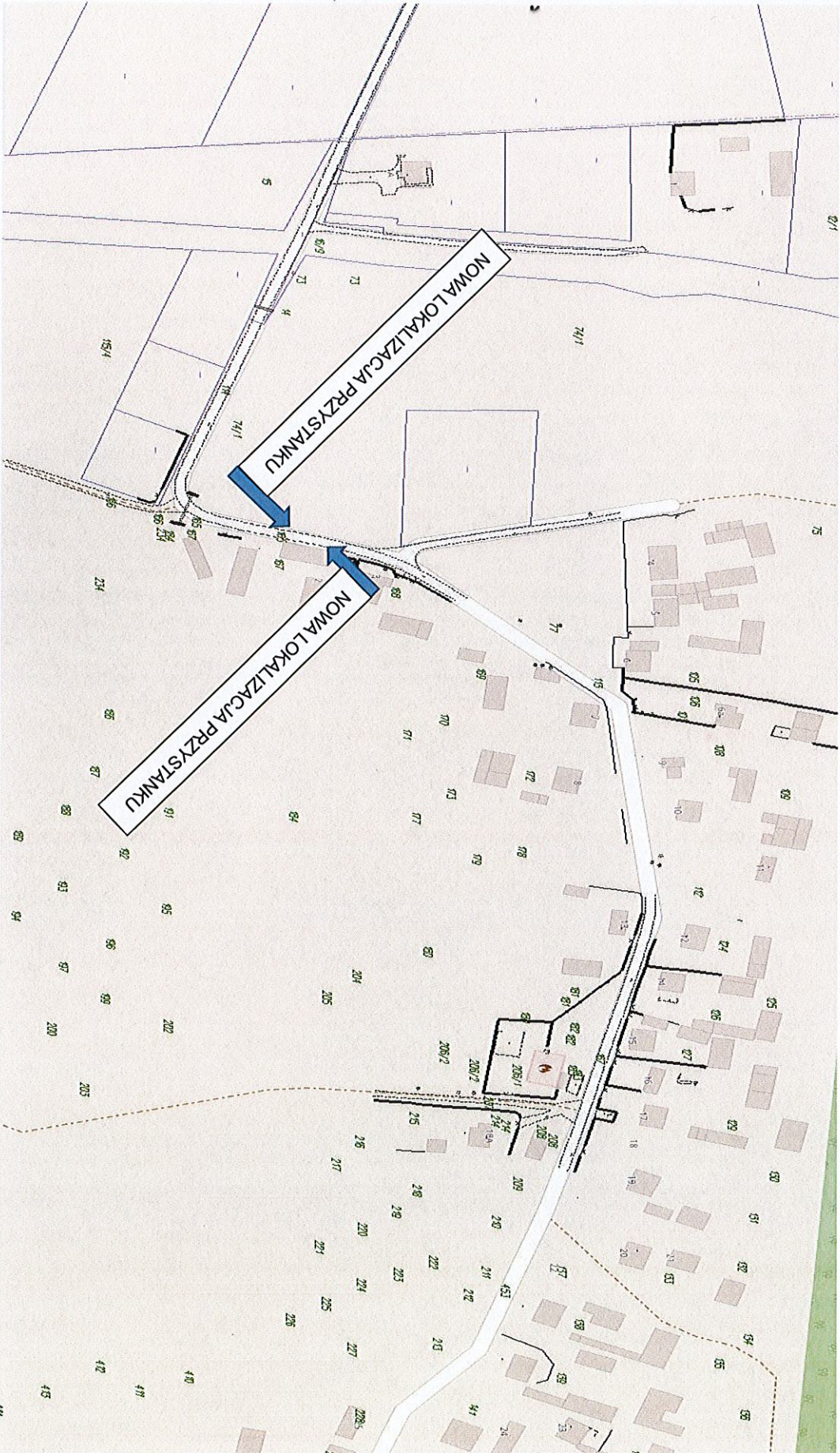
PODPIS ZAUFANY

MICHAŁ
ZELEK

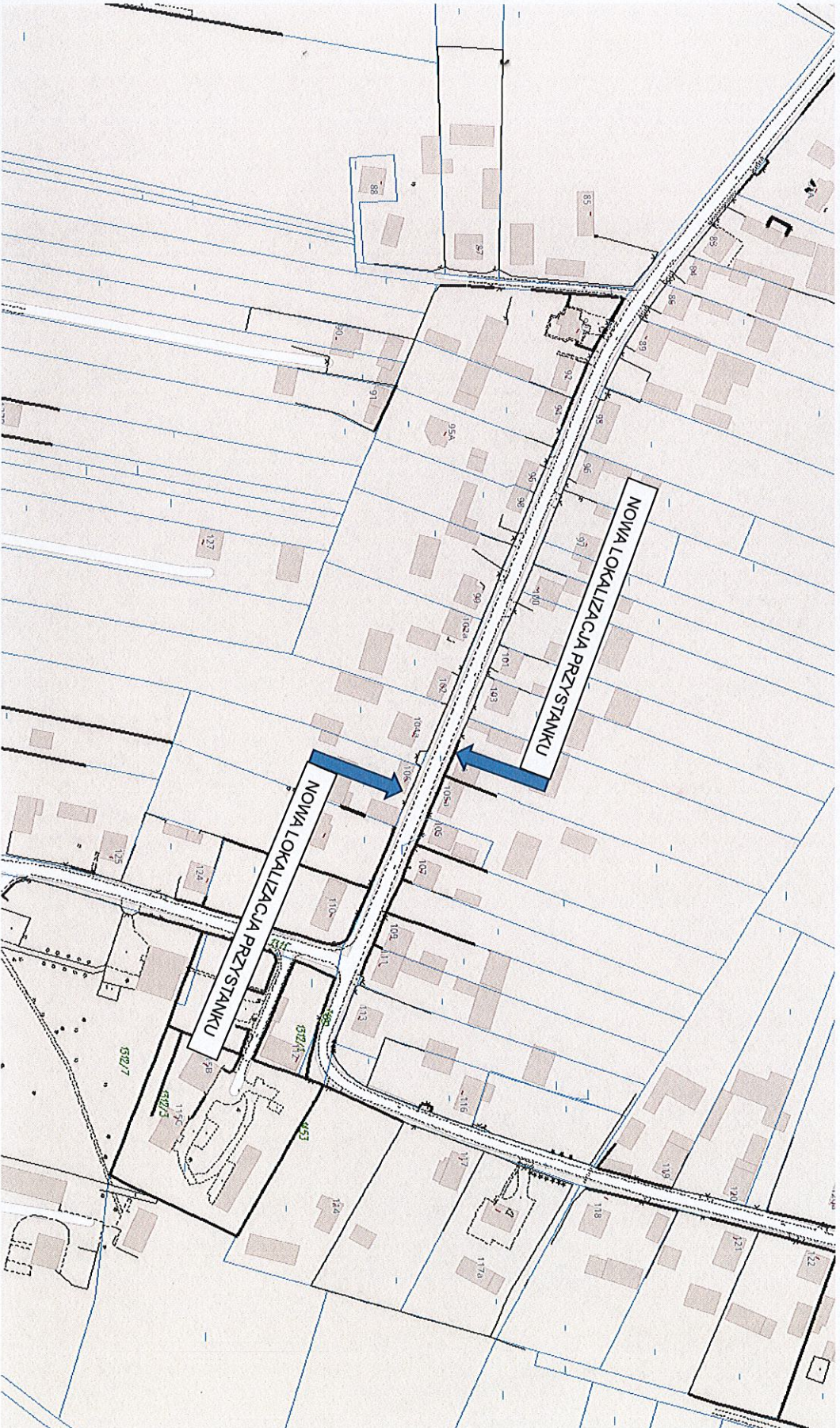
25.02.2025 09:21:32 [GMT+1]

Dokument podpisany elektronicznie
podpisem zaufanym

Załącznik Nr 1 do uchwały Nr
Rady Miejskiej w Pińczowie
z dnia 2025 r.




Załącznik Nr 2 do uchwały Nr
Rady Miejskiej w Pińczowie
z dnia 2025 r.



Uzasadnienie

Zgodnie z art. 20f pkt 1 ustawy z dnia 21 marca 1985 r. o drogach publicznych (t. j.: Dz.U. z 2024 poz. 320 z późn. zm.) Rada Miejska dla zaspokajania potrzeb mieszkańców wskazuje w formie uchwały, wstępne miejsca lokalizacji przystanków komunikacyjnych. Zarządca drogi publicznej, przy której wskazano przystanki jest zobowiązany uwzględniać uchwały rady miejskiej nie mniej ostateczną decyzję o lokalizacji takich przystanków zarządca drogi podejmuje uwzględniając charakter drogi oraz warunki bezpieczeństwa ruchu drogowego. Wskazane w projekcie uchwały nowe przystanki komunikacyjne, wyznaczono na podstawie potrzeb zgłaszanych przez Sołtysa wsi Szczypiec oraz Sołtys wsi Brzeście.

Propozycja lokalizacji nowych przystanków na terenie Gminy Pińczów zwiększa dostęp do transportu publicznego oraz jest niezbędna do prawidłowego administrowania siecią komunikacyjną. Ponadto utworzenie dodatkowych nowych przystanków komunikacyjnych uatrakcyjni dostępność w Gminnej Komunikacji Autobusowej dla dzieci szkolnych oraz samych mieszkańców wsi Szczypiec oraz Brzeście.


w z. BURMISTRZA
mgr inż. Beata Kita
Zastępca Burmistrza